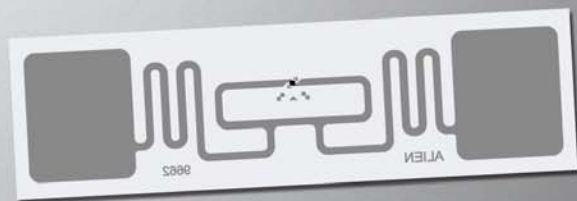




# Acutag UHF Short Inlay H3WET



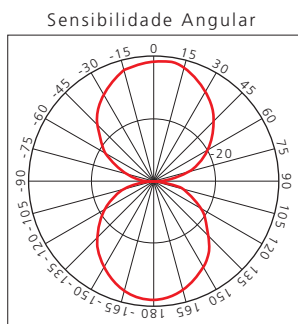
A etiqueta ACUTAG UHF Short é uma etiqueta da família Squiggle e projetada para aplicações de uso geral, entregando performance e confiabilidade líder em UHF EPC Gen2 Class 1. A Acutag UHF Short apresenta excepcional eficácia com leitores portáteis ou com leitores de baixa potência.

Código do Produto: 500.899

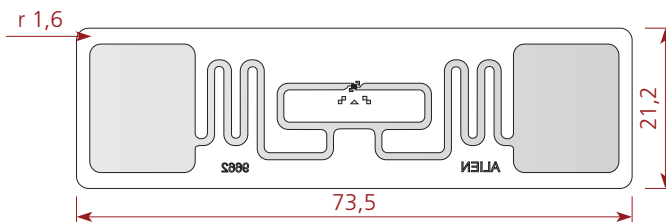
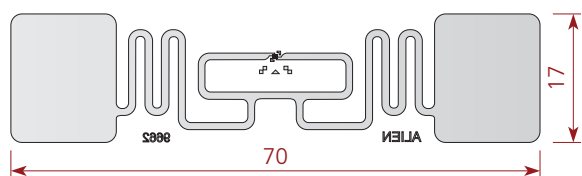
## • Vantagens

- Projetado para atender EPCglobal Gen2 (V1.2.0) e ISO / IEC 18000-6C;
- Operação em todo o mundo RFID UHF (840-960MHz);
- Higgs™ -3 IC com 800 bits de memória não volátil: TID de 32 bits | TID único de 64 bits | Memória EPC de 96 bits, extensível a 480 bits | Memória de usuário de 512 bits | Senha de acesso de 32 bits | 32-bit Kill password;
- Pré-programado com um número de série único e inalterável de 64 bits (ideal para autenticação);
- Memória do usuário pode ser Bloqueado / PermaLocked;
- A memória do usuário pode ser protegida por senha, proibindo leituras não intencionais sem uma senha de acesso;
- Suporta todos os comandos Gen 2 obrigatórios e opcionais, incluindo comandos de nível de item.

## • Irradiação



## • Dimensões [mm]



## • Especificações Técnicas

### Características elétricas

Tecnologia	UHF
Tipo	Passivo
Protocolo RF	EPCglobal Class 1 Gen2 / ISO 18000-6C
Frequencia de operação	840 - 960 MHz
Chip RFID	Alien Higgs-3
Configuração de memória	32-bit TID; 64-bit Unique TID; 96-bit EPC Memory, extensible to 480-bits; 512-bit User Memory; 32-bit Access password; 32-bit Kill password.

Aplicações: Etiqueta de vestuário, identificação de ativos, arquivos, documentos, caixas de papelão e outras aplicações desafiadoras.

### Características operacionais

Peso	<1g
Dimensões [mm]	Etiqueta: 73,5 x 21,2 / Antena: 70 x 17
Temperatura de operação	-40°C a +70°C
Pressão	<5N / mm <sup>2</sup>
Resistência a queda	ASTM D5276
Tempo de vida	100,000 @ 25°C
RoHS	2002/95 / CE, 2005/618 / CE, Cumprimento de 2011/65 / UE
REACH	1907/2006/EC Compliant (SVHC and ECHA)
ESD Limit- HBM / CDM	5.0kV / 1.5kV